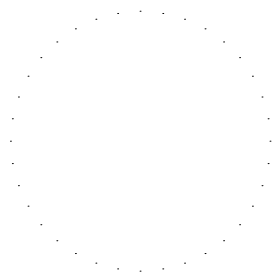
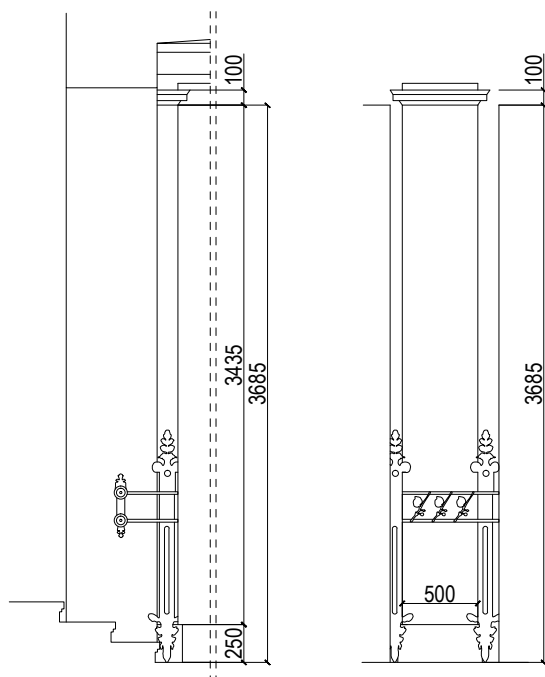
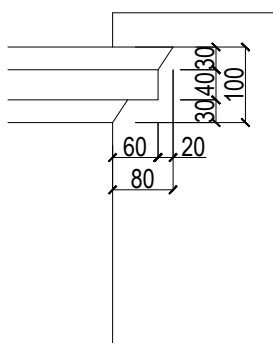


Tento dokument požívá ochrany dle zákona č. 121/2000 Sb. (Autorský zákon)  
 Originál tohoto výkresu a návrh řešení na něm zobrazený je majetkem autora  
 a firmy Architekti Hrůša & spol., Ateliér Brno, s.r.o.  
 Tento výkres nesmí být - vyjma zřejmého účelu, pro nějž byl pořízen - používán  
 a žádným způsobem nerespektujícím ustanovení Autorského zákona nebo  
 dohodu klienta a hlavního architekta (autora) poskytnut třetí osobě.

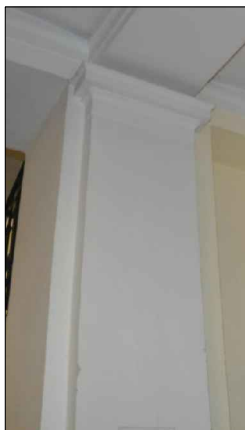


HLAVNÍ ARCHITEKT (AUTOR) :		prof. Ing. arch. PETR HRŮŠA		<b>FIRMA</b>  Architekti Hrůša & spol., Ateliér Brno, s.r.o.  Žižkova 5, 602 00 Brno tel. 541 243 829, fax 541 243 831 E - mail : info @ atelierbrno.cz http://www.hrusa-atelierbrno.cz  IČO 255 175 62, DIČ CZ 255 175 62 Obchodní rejstřík oddíl C, vložka 29562	
VEDOUcí PROJEKTU / HLAVNÍ INŽENÝR PROJEKTU (HIP)		ZODPOVĚDNÝ PROJEKTANT / ZPRACOVAL			
prof. Ing. arch. PETR HRŮŠA / Ing. arch. JIRÍ PAPOUŠEK		Ing. arch. Kateřina Holmanová / Ing. arch. Petr Levý			
KLIÉNT ZAKÁZKY :		INVESTOR ZAKÁZKY :			
Universita Hradec Králové Rokitanského 62 500 03 Hradec Králové		Universita Hradec Králové Rokitanského 62 500 03 Hradec Králové			
FÁZE ( STUPEŇ DOKUMENTACE )				KONTROLA	Ing. arch. VÍT ZENKL
DOKUMENTACE PRO VYDÁNÍ SPOLEČNÉHO ÚZEMNÍHO ROZHODNUTÍ A STAVEBNÍHO POVOLENÍ					
NÁZEV ZAKÁZKY ( DÍLO )				DATUM	5/2018
Modernizace a rekonstrukce budov B a C Univerzity Hradec Králové, náměstí Svobody				ZAKÁZKA ČÍSLO	16050
ČÁST DOKUMENTACE				OBJEKT	BUDOVA "C"
D DOKUMENTACE STAVBY				MĚŘÍTKO	
DOKUMENT ( VÝKRES )				Č. VÝKRESU / REVIZE	PARÉ
BUDOVA "C" UHK, parc. č. st. 392, 759  VÝPIS PRVKŮ				D.1.1.b.400	

OS6

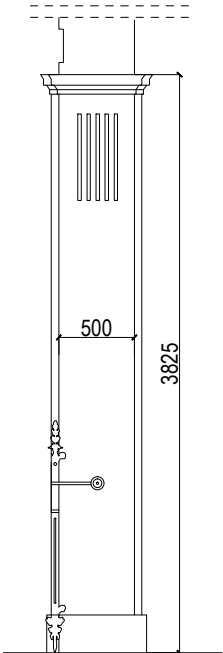

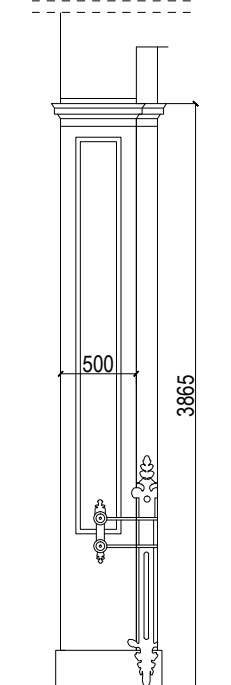

POHLED  
M 1:50DETAIL PROFILACE  
M 1:10

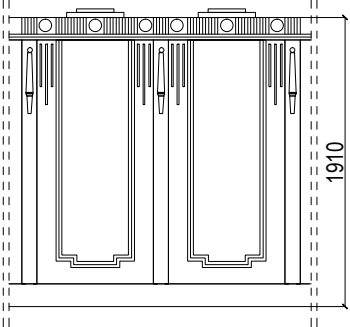

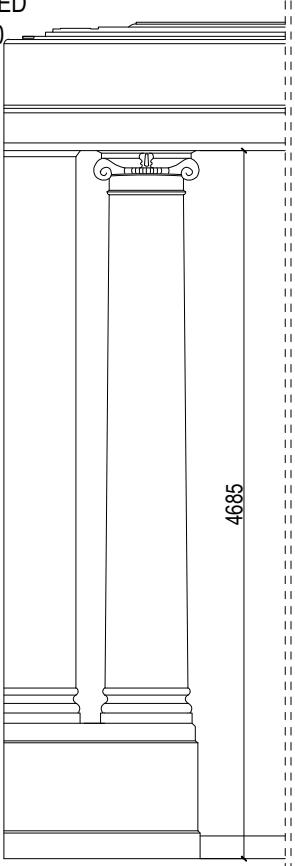

FOTO

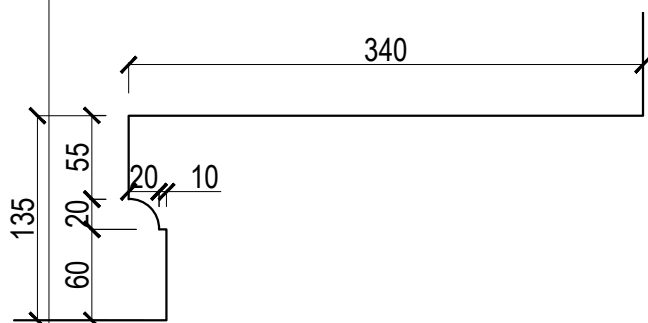


Umístění: 11001

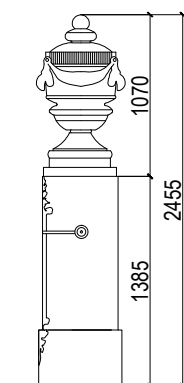
- původní pilastr
- ozdobná římsa hlavy pilastru
- s jednoduchou profilací
- se zakotvenou kovanou ochrannou rohů

DOKUMENT :		DATUM :	STRANA :
D.1.1.b.400 VÝPIS PRVKŮ - přesné zaměření stavby		KVĚTEN 2018	
POL.	SCHEMA, ROZMĚR	POPIS	
OS3	POHLED M 1:50 	FOTO 	Umístění: 12003 - původní pilastr - ozdobná římsa hlavy pilastru - s jednoduchou profilací - se zakotvenou kovanou ochrannou rohů
OS5	POHLED M 1:50 	FOTO 	Umístění: 12002 - původní pilastr - ozdobná římsa hlavy pilastru - s jednoduchou profilací - se zakotvenou kovanou ochrannou rohů
POZN. : TENTO VÝPIS NELZE POVAŽOVAT ZA DÍLENSKOU DOKUMENTACI! DÍLENSKOU DOKUMENTACI NA ZÁKLADĚ SPECIFIKACÍ A DETAILŮ ZPRACUJE VÝROBCE A PŘEDLOŽÍ AD K ODSOUHLASENÍ. VEŠKERÉ ROZMĚRY NUTNO OVĚŘIT NA STAVBĚ. PŘI ROZPORU MEZI ROZMĚRY TĚCHTO VÝROBKŮ VE VÝKRESECH DETAILŮ A VE VÝPISU PRVKŮ, PLATÍ ROZMĚRY VE VÝKRESECH DETAILŮ! VEŠKERÉ POVRCHOVÉ ÚPRAVY BUDOU ODSOUHLASENY AUTORSKÝM DOZOREM NA ZÁKLADĚ REÁLNÝCH VZORKŮ PŘEDLOŽENÝCH DODAVATELEM.			

DOKUMENT :		DATUM :	STRANA :
<b>D.1.1.b.400 VÝPIS PRVKŮ - přesné zaměření stavby</b>		KVĚTEN 2018	
POL.	SCHEMA, ROZMĚR	POPIS	
OA	<p>POHLED M 1:50</p>  <p>FOTO</p> 	<p>Místnost: 13010</p> <ul style="list-style-type: none"> <li>- původní obklad stěn auly</li> <li>- podrobnost viz. karta inventarizačního listu hodnotného prvku, detailu</li> </ul>	
OS7	<p>POHLED M 1:50</p>  <p>FOTO</p> 	<p>Místnost: 13010</p>	
<p>POZN. : TENTO VÝPIS NELZE POVAŽOVAT ZA DÍLENSKOU DOKUMENTACI. DÍLENSKOU DOKUMENTACI NA ZÁKLADĚ SPECIFIKACÍ A DETAILŮ ZPRACUJE VÝROBCE A PŘEDLOŽÍ AD K ODSOUHLASENÍ. VEŠKERÉ ROZMĚRY NUTNO OVĚŘIT NA STAVBĚ. PŘI ROZPORU MEZI ROZMĚRY TĚCHTO VÝROBKŮ VE VÝKRESECH DETAILŮ A VE VÝPISU PRVKŮ, PLATÍ ROZMĚRY VE VÝKRESECH DETAILŮ ! VEŠKERÉ POVRCHOVÉ ÚPRAVY BUDOU ODSOUHLASENY AUTORSKÝM DOZOREM NA ZÁKLADĚ REÁLNÝCH VZORKŮ PŘEDLOŽENÝCH DODAVATELEM.</p>			



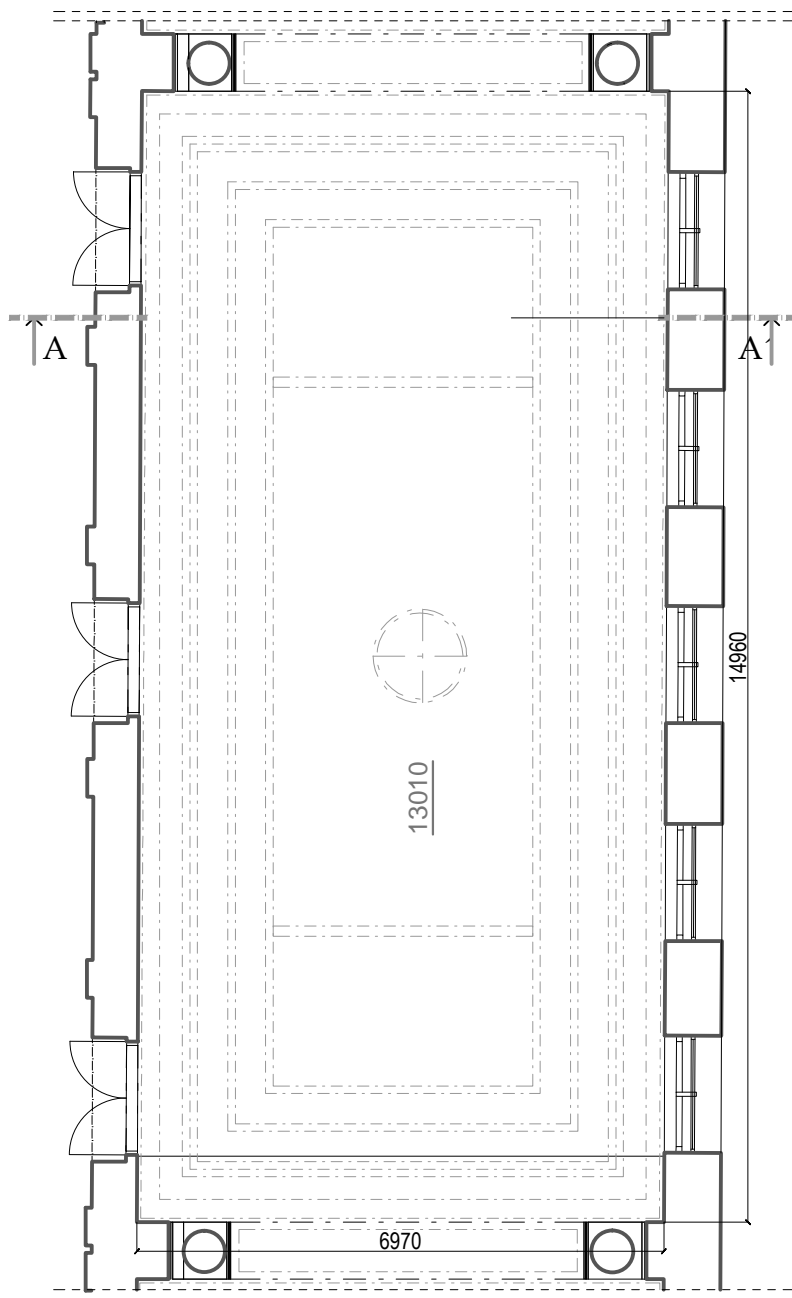
- původní žulový stupeň schodiště
- podrobnost viz. karta inventarizačního listu hodnotného prvku, detailu



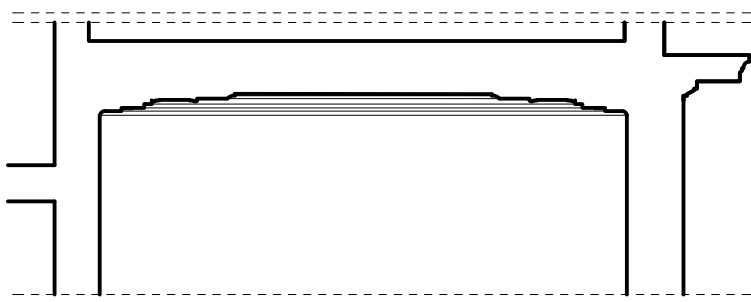
- původní ozdobná váza
- podrobnost viz. karta inventarizačního listu hodnotného prvku, detailu

DOKUMENT :		DATUM :	STRANA :
<b>D.1.1.b.400 VÝPIS PRVKŮ - přesné zaměření stavby</b>		KVĚTEN 2018	
POL.	SCHEMA, ROZMĚR	POPIS	

Š1 PŮDORYS



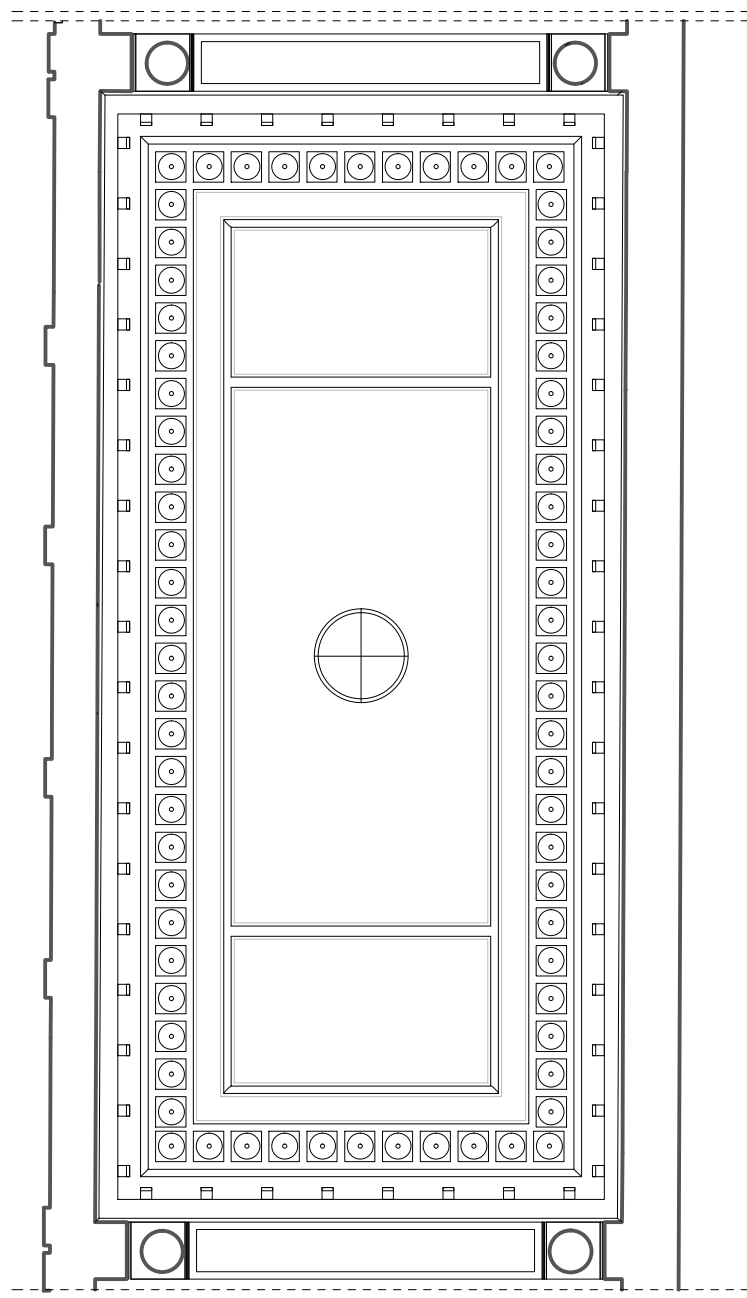
ŘEZ A-A'



POZN. : TENTO VÝPIS NELZE POVAŽOVAT ZA DÍLENSKOU DOKUMENTACI. DÍLENSKOU DOKUMENTACI NA ZÁKLADĚ SPECIFIKACÍ A DETAILŮ ZPRACUJE VÝROBCE A PŘEDLOŽÍ AD K ODSOUHLASENÍ. VEŠKERÉ ROZMĚRY NUTNO OVĚŘIT NA STAVBĚ. PŘI ROZPORU MEZI ROZMĚRY TĚCHTO VÝROBKŮ VE VÝKRESECH DETAILŮ A VE VÝPISU PRVKŮ, PLATÍ ROZMĚRY VE VÝKRESECH DETAILŮ ! VEŠKERÉ POVRCHOVÉ ÚPRAVY BUDOU ODSOUHLASENY AUTORSKÝM DOZOREM NA ZÁKLADĚ REÁLNÝCH VZORKŮ PŘEDLOŽENÝCH DODAVATELEM.

Š1

POHLED NA STROP



FOTO



Místnost: 13010

- původní štuková výzdoba stropu
- aktuální stav ucházející



DOKUMENT :

**D.1.1.b.400 VÝPIS PRVKŮ - přesné zaměření stavby**

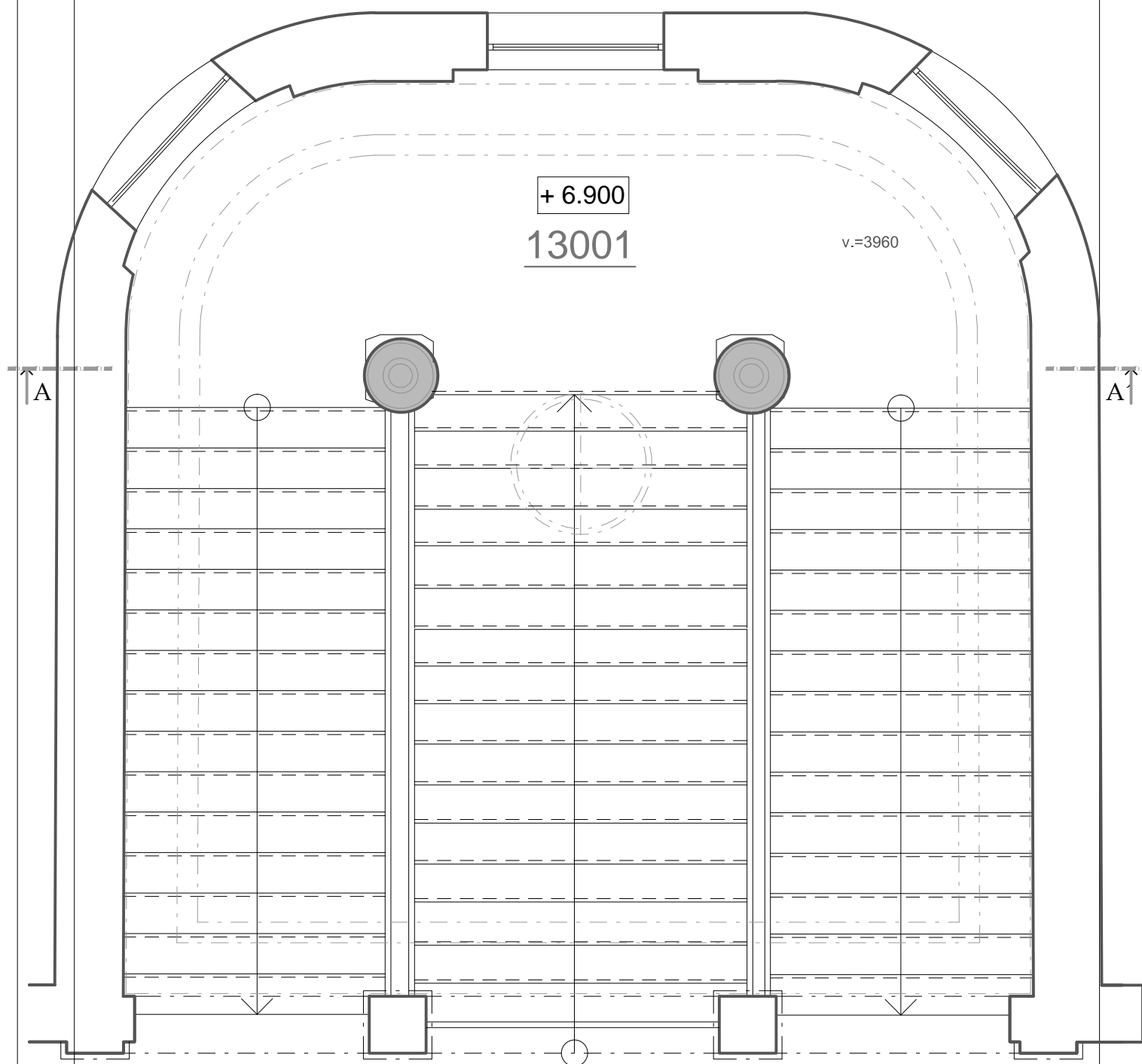
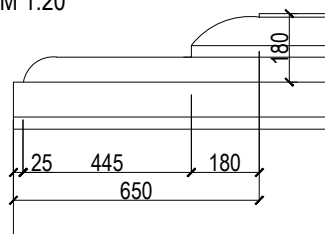
DATUM :

KVĚTEN 2018

STRANA :

POL. SCHEMA, ROZMĚR

POPIS

Š2  
Š3PŮDORYS  
M 1:50DETAIL PROFILACE  
M 1:20

POZN.: TENTO VÝPIS NELZE POVAŽOVAT ZA DÍLENSKOU DOKUMENTACI! DÍLENSKOU DOKUMENTACI NA ZÁKLADĚ SPECIFIKACÍ A DETAILŮ ZPRACUJE VÝROBCE A PŘEDLOŽÍ AD K ODSOUHLASENÍ. VEŠKERÉ ROZMĚRY NUTNO OVĚŘIT NA STAVBĚ. PŘI ROZPORU MEZI ROZMĚRY TĚCHTO VÝROBKŮ VE VÝKRESECH DETAILŮ A VE VÝPISU PRVKŮ, PLATÍ ROZMĚRY VE VÝKRESECH DETAILŮ!  
VEŠKERÉ POVRCHOVÉ ÚPRAVY BUDOU ODSOUHLASENY AUTORSKÝM DOZOREM NA ZÁKLADĚ REÁLNÝCH VZORKŮ PŘEDLOŽENÝCH DODAVATELEM.



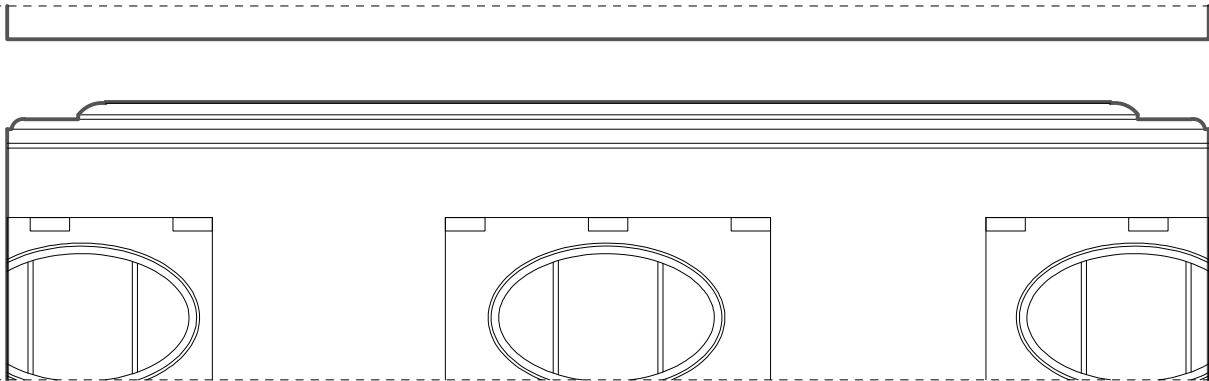
DOKUMENT :		DATUM :	STRANA :
<b>D.1.1.b.400 VÝPIS PRVKŮ - přesné zaměření stavby</b>		KVĚTEN 2018	
POL.	SCHEMA, ROZMĚR	POPIS	

Š2

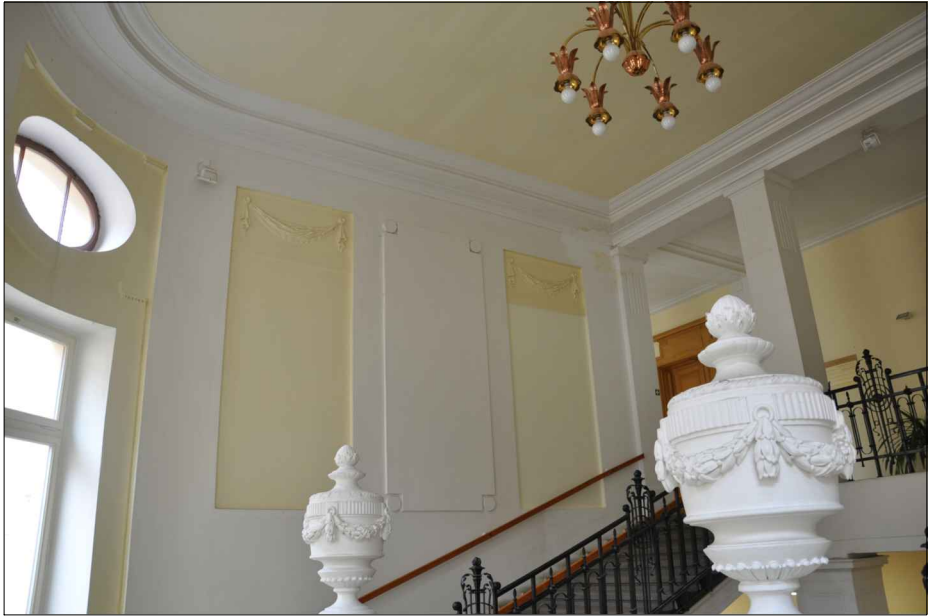
Š3

ŘEZ A-A'

M 1:50

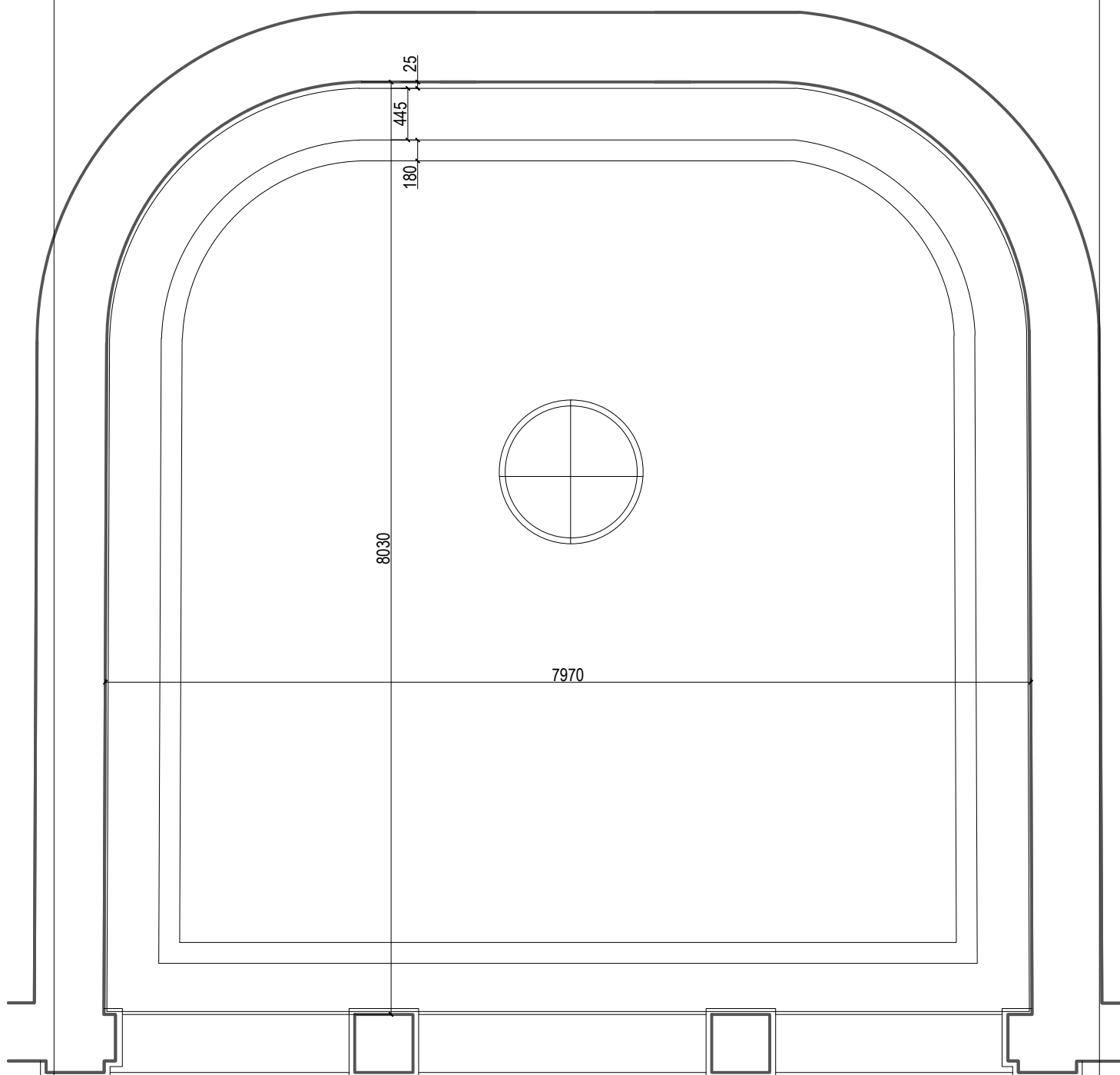


FOTO



POZN. : TENTO VÝPIS NELZE POVAŽOVAT ZA DÍLENSKOU DOKUMENTACI! DÍLENSKOU DOKUMENTACI NA ZÁKLADĚ SPECIFIKACÍ A DETAILŮ ZPRACOVUJE VÝROBCE A PŘEDLOŽÍ AD K ODSOUHLASENÍ. VEŠKERÉ ROZMĚRY NUTNO OVĚŘIT NA STAVBĚ. PŘI ROZPORU MEZI ROZMĚRY TĚCHTO VÝROBKŮ VE VÝKRESECH DETAILŮ A VE VÝPISU PRVKŮ, PLATÍ ROZMĚRY VE VÝKRESECH DETAILŮ!  
 VEŠKERÉ POVRCHOVÉ ÚPRAVY BUDOU ODSOUHLASENY AUTORSKÝM DOZOREM NA ZÁKLADĚ REÁLNÝCH VZORKŮ PŘEDLOŽENÝCH DODAVATELEM.

Š2

POHLED NA STROP  
M 1:50

Umístění: 13001

- štuková výzdoba stropu schodiště
- původní stav

Š3

POHLED  
M 1:50

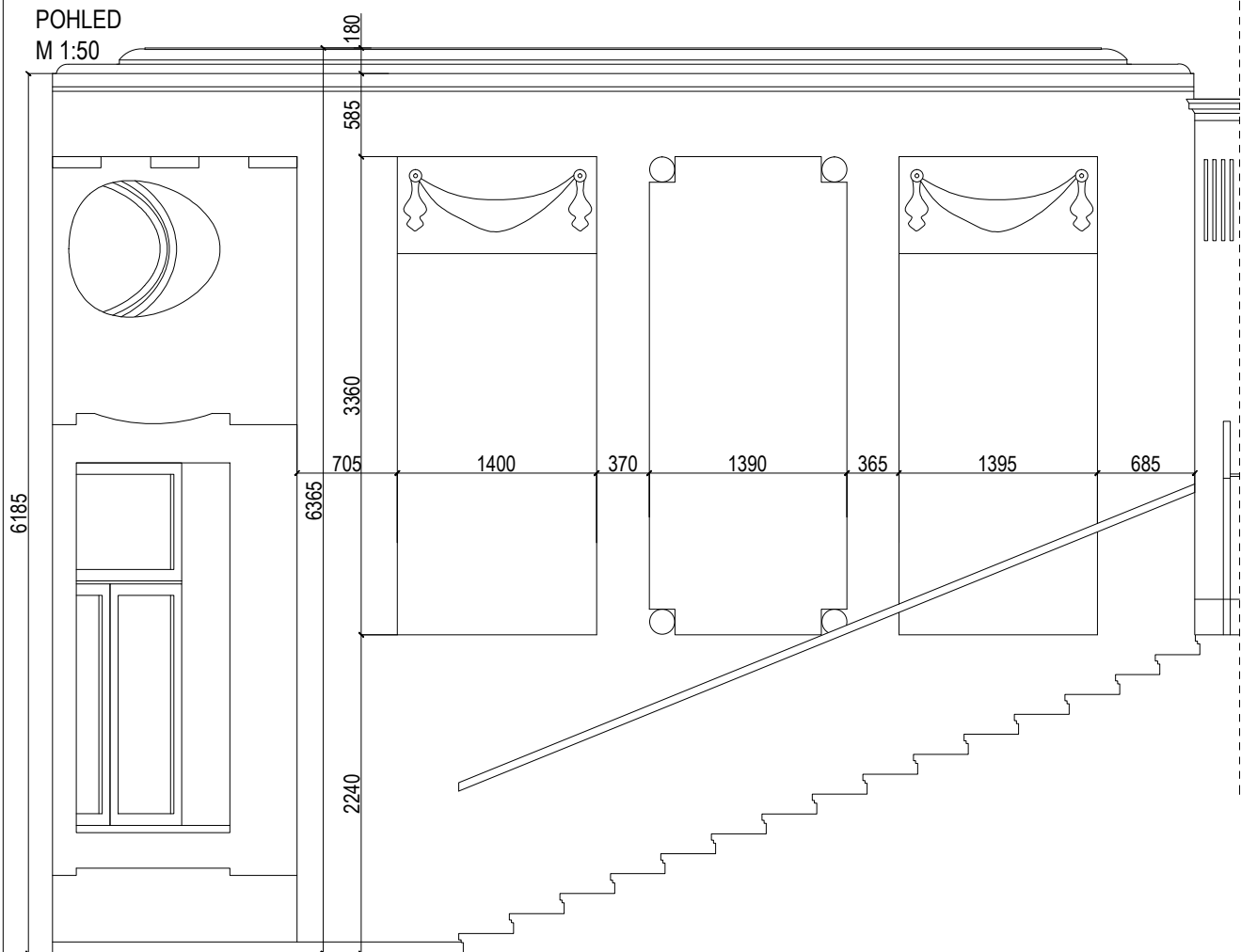
Umístění: 13001

- štuková výzdoba stěny
- původní stav

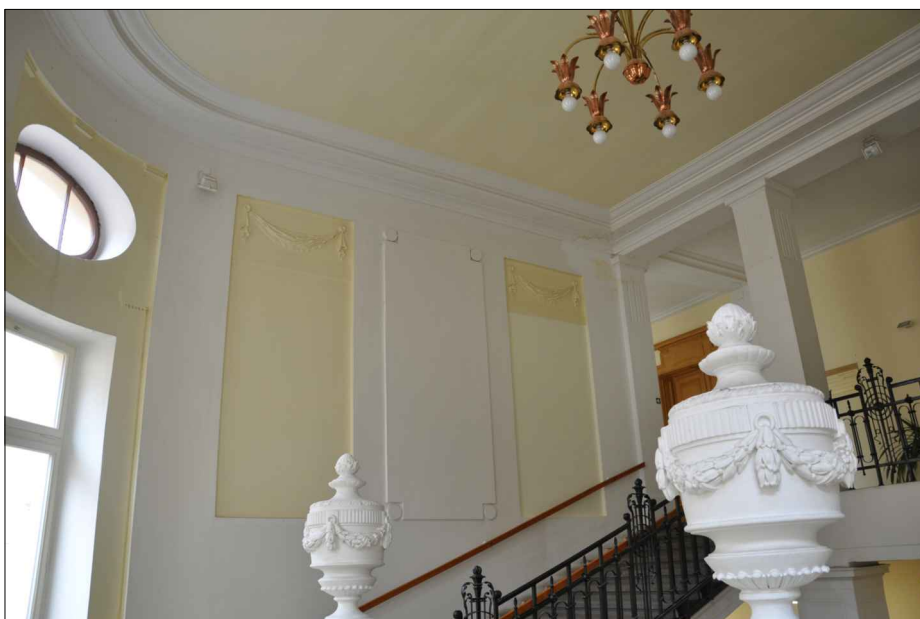
DOKUMENT :		DATUM :	STRANA :
<b>D.1.1.b.400 VÝPIS PRVKŮ - přesné zaměření stavby</b>		KVĚTEN 2018	
POL.	SCHEMA, ROZMĚR	POPIS	

Š4

POHLED  
M 1:50



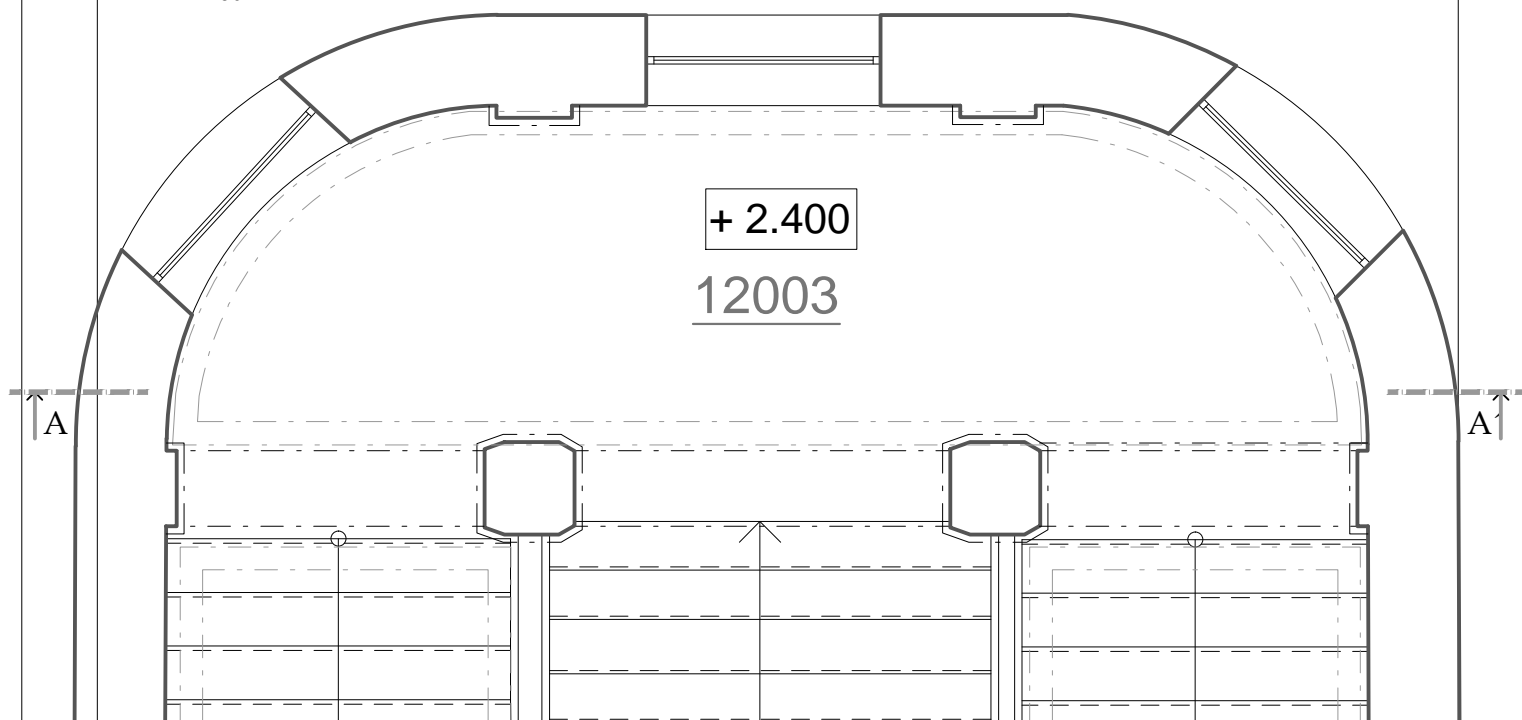
FOTO



Umístění: 13001

- štuková výzdoba stěny schodiště
- původní stav

Š4

PŮDORYS  
M 1:50POHLED  
M 1:50

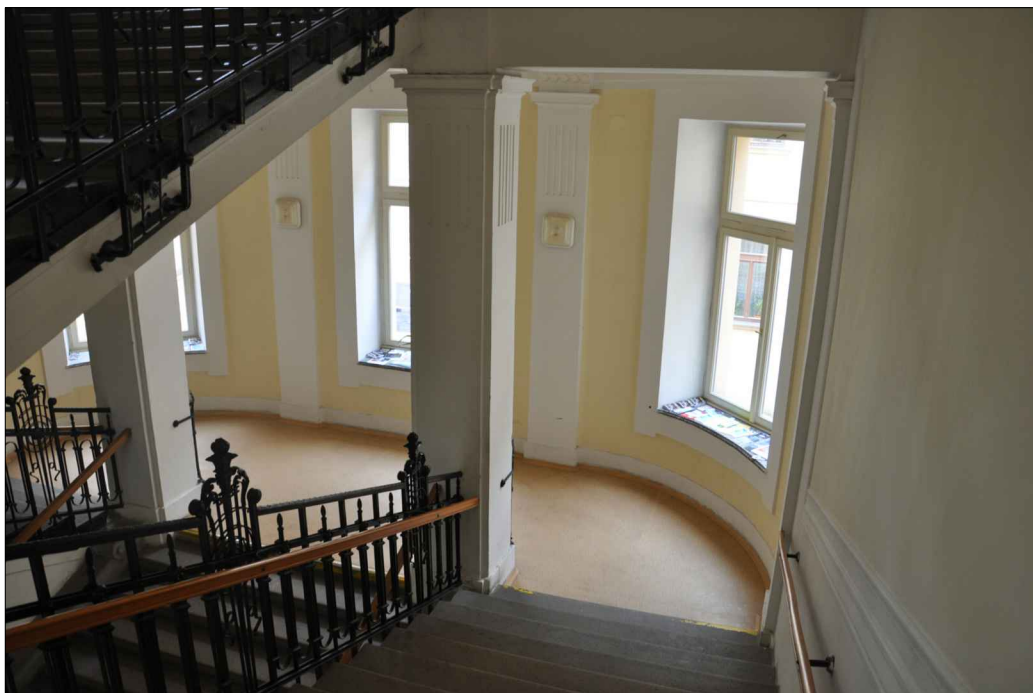
Umístění: 12003

- štuková výzdoba stěny
- původní stav

DOKUMENT :		DATUM :	STRANA :
<b>D.1.1.b.400 VÝPIS PRVKŮ - přesné zaměření stavby</b>		KVĚTEN 2018	
POL.	SCHEMA, ROZMĚR	POPIS	

Š4

FOTO

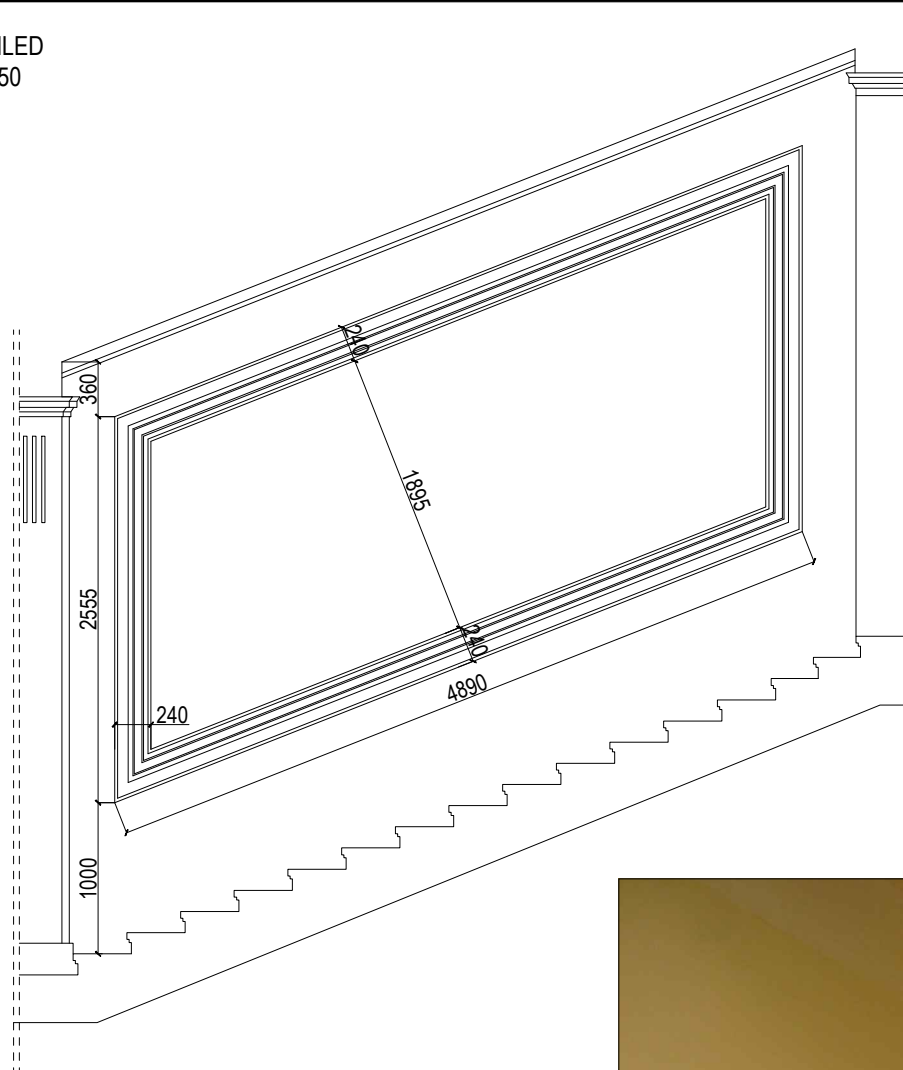


POZN. : TENTO VÝPIS NELZE POVAŽOVAT ZA DÍLENSKOU DOKUMENTACI! DÍLENSKOU DOKUMENTACI NA ZÁKLADĚ SPECIFIKACÍ A DETAILŮ ZPRACOVUJE VÝROBCE A PŘEDLOŽÍ AD K ODSOUHLASENÍ. VEŠKERÉ ROZMĚRY NUTNO OVĚŘIT NA STAVBĚ. PŘI ROZPORU MEZI ROZMĚRY TĚCHTO VÝROBKŮ VE VÝKRESECH DETAILŮ A VE VÝPISU PRVKŮ, PLATÍ ROZMĚRY VE VÝKRESECH DETAILŮ!  
VEŠKERÉ POVRCHOVÉ ÚPRAVY BUDOU ODSOUHLASENY AUTORSKÝM DOZOREM NA ZÁKLADĚ REÁLNÝCH VZORKŮ PŘEDLOŽENÝCH DODAVATELEM.

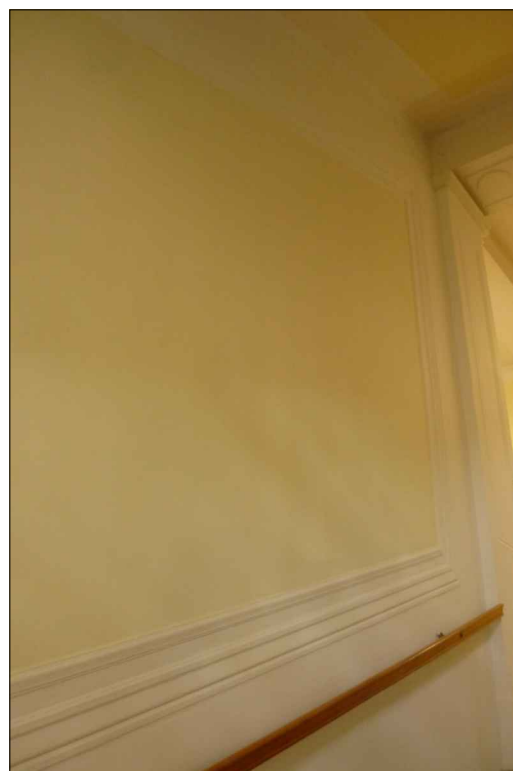
DOKUMENT :		DATUM :	STRANA :
<b>D.1.1.b.400 VÝPIS PRVKŮ - přesné zaměření stavby</b>		KVĚTEN 2018	
POL.	SCHEMA, ROZMĚR	POPIS	

Š9

POHLED  
M 1:50



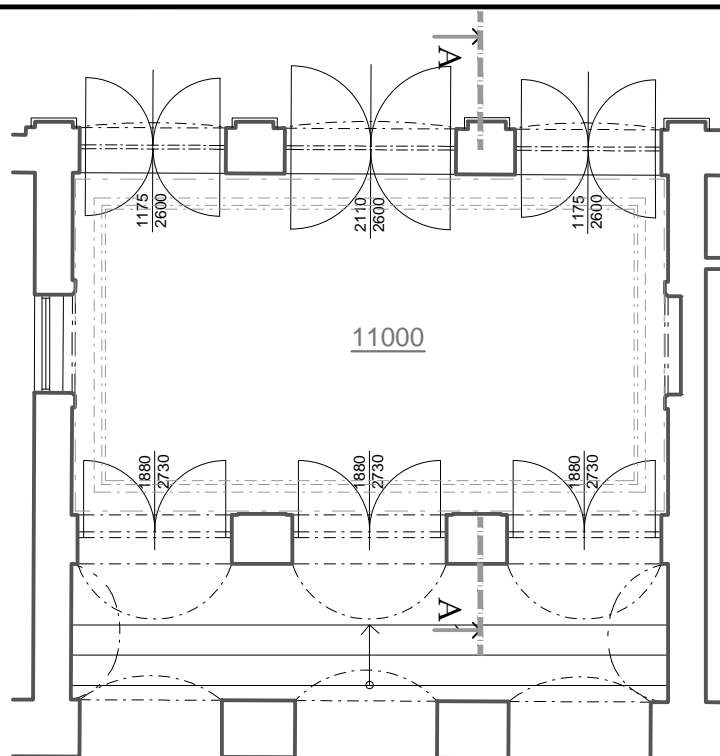
FOTO



Umístění: 12003

- štuková výzdoba stěny schodiště
- původní stav

## Š11 PŮDORYS



## FOTO



Umístění: 11000

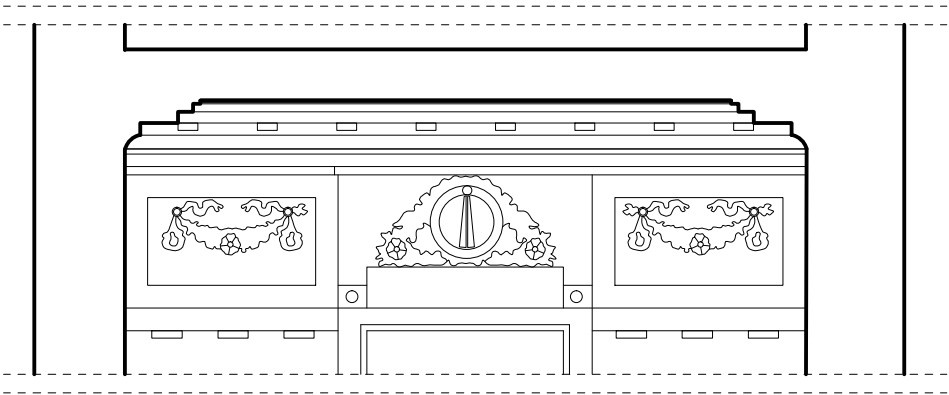
- štuková výzdoba stropu vstupní haly
- původní stav
- se zlacenými detaily



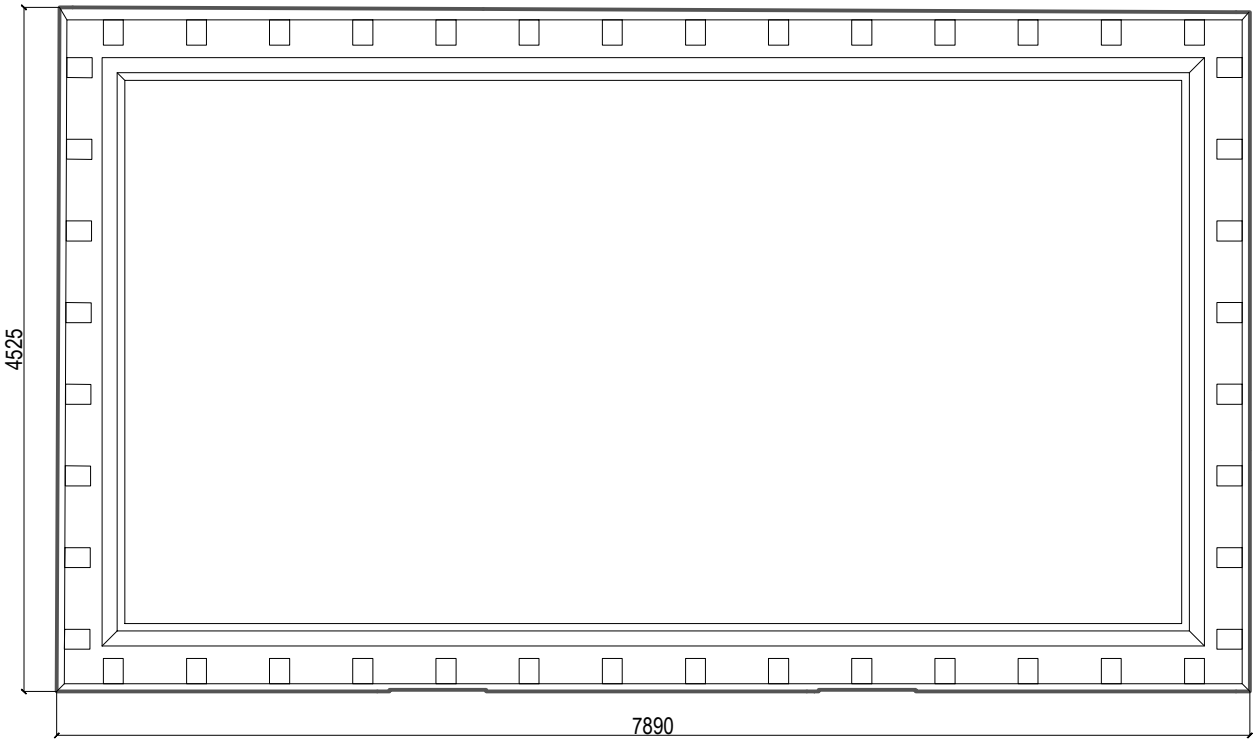
DOKUMENT :		DATUM :	STRANA :
<b>D.1.1.b.400 VÝPIS PRVKŮ - přesné zaměření stavby</b>		KVĚTEN 2018	
POL.	SCHEMA, ROZMĚR	POPIS	

Š11

ŘEZ  
M 1:50

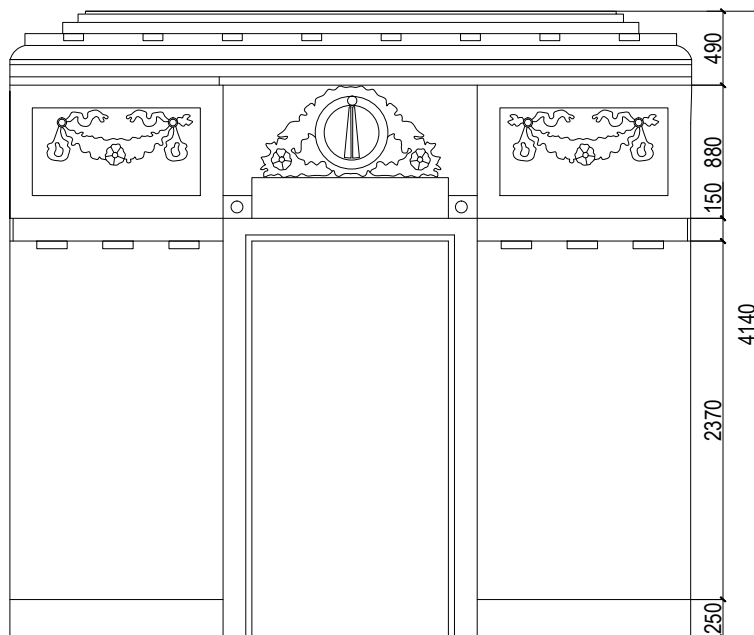


POHLED NA STROP  
M 1:50



POZN. : TENTO VÝPIS NELZE POVAŽOVAT ZA DÍLENSKOU DOKUMENTACI! DÍLENSKOU DOKUMENTACI NA ZÁKLADĚ SPECIFIKACÍ A DETAILŮ ZPRACUJE VÝROBCE A PŘEDLOŽÍ AD K ODSOUHLASENÍ. VEŠKERÉ ROZMĚRY NUTNO OVĚŘIT NA STAVBĚ. PŘI ROZPORU MEZI ROZMĚRY TĚCHTO VÝROBKŮ VE VÝKRESECH DETAILŮ A VE VÝPISU PRVKŮ, PLATÍ ROZMĚRY VE VÝKRESECH DETAILŮ!  
VEŠKERÉ POVRCHOVÉ ÚPRÁVY BUDOU ODSOUHLASENY AUTORSKÝM DOZOREM NA ZÁKLADĚ REÁLNÝCH VZORKŮ PŘEDLOŽENÝCH DODAVATELEM.

Š12

POHLED  
M 1:50

FOTO



Umístění: 11000

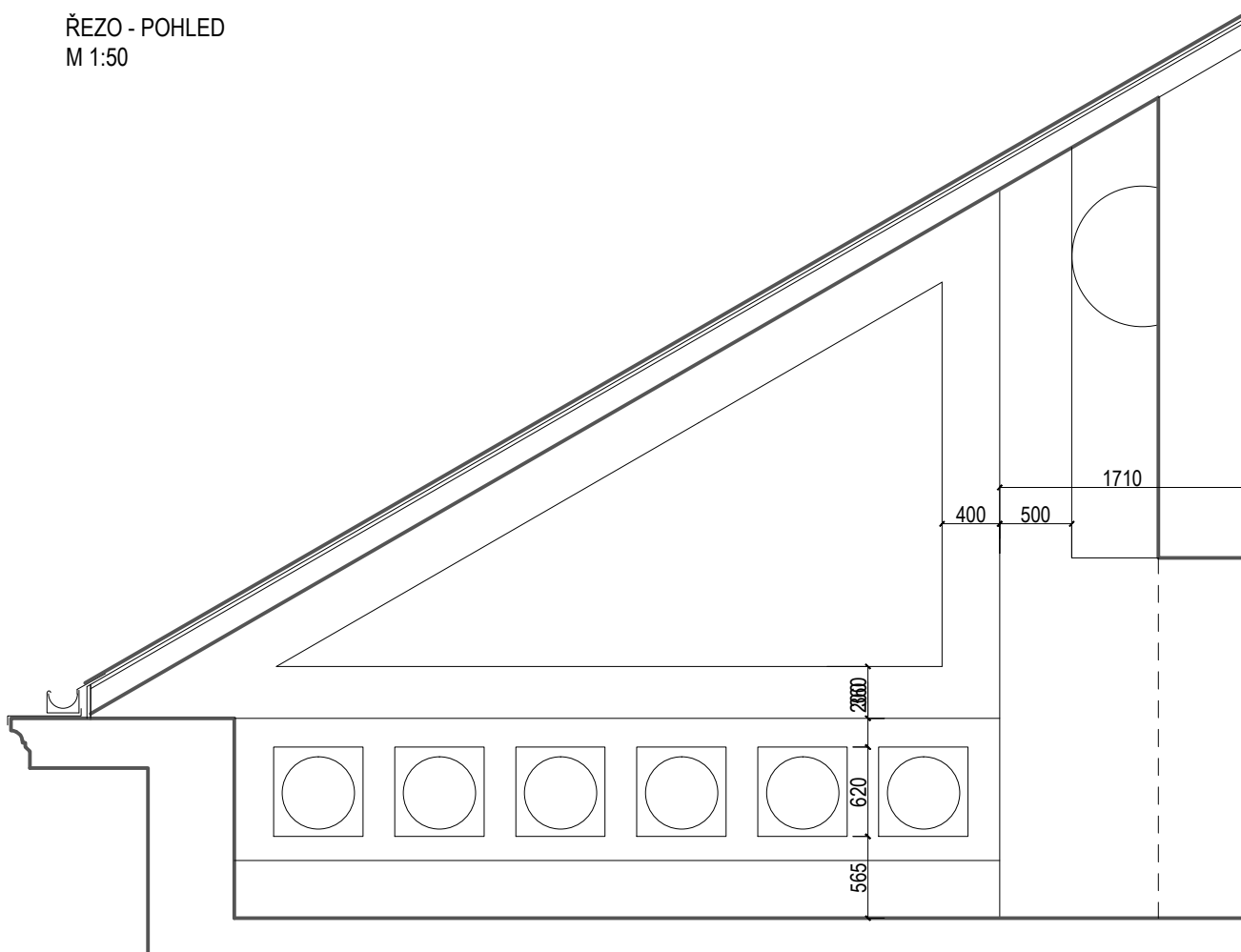
- štuková výzdoba stěny vstupní haly
- původní stav
- se zlacenými detaily
- florální motivy

- X - - -

DOKUMENT :		DATUM :	STRANA :
<b>D.1.1.b.400 VÝPIS PRVKŮ - přesné zaměření stavby</b>		KVĚTEN 2018	
POL.	SCHEMA, ROZMĚR	POPIS	

Š13

ŘEZO - POHLED  
M 1:50



FOTO

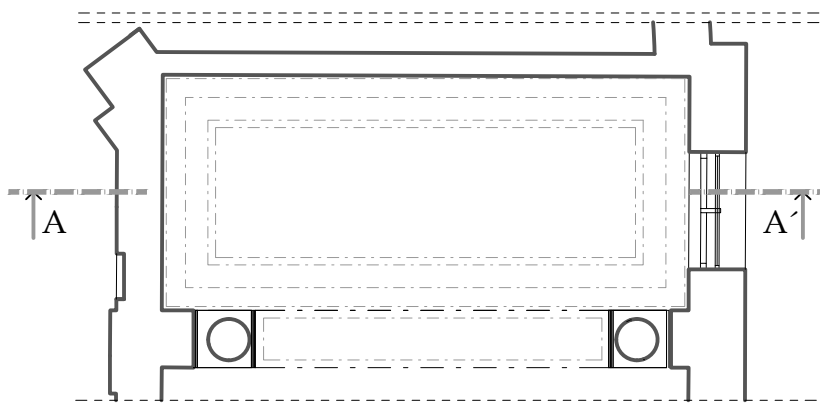


Umístění: 4NP

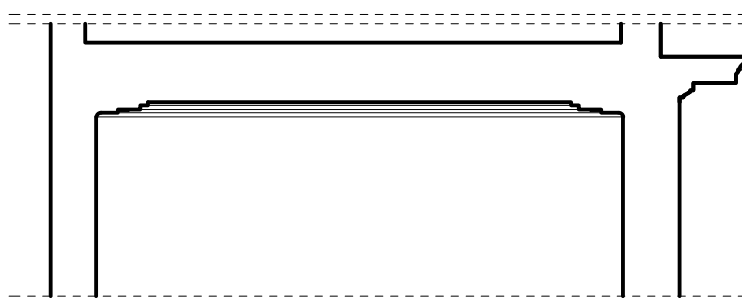
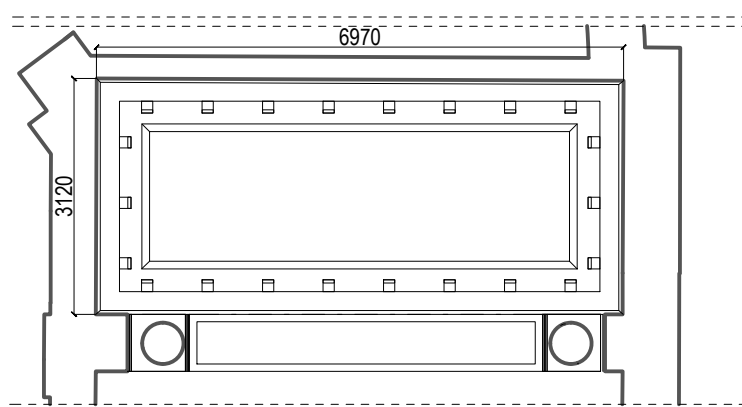
- štuková výzdoba stěny
- původní stav

Š15

PŮDORYS



ŘEZ A-A'

POHLED  
NA STROP

DOKUMENT :		DATUM :	STRANA :
<b>D.1.1.b.400 VÝPIS PRVKŮ - přesné zaměření stavby</b>		KVĚTEN 2018	
POL.	SCHEMA, ROZMĚR	POPIS	

Š15

FOTO



Místnost: 13010

- původní štuková výzdoba stropu
- aktuální stav ucházející